



① 受けやすい料金設定！

特定健診だけではなく、大阪市のがん検診を受診していただくことで、総合的な健診が安く受けられます。

② 充実した内容！

特定健診の内容に加えて、3つのセットコースがあります。さらにオプションとして検査項目を追加することができます。

あなたの健康を、トータルサポート！

③ ていねいな結果説明！

健診後、2週間ほどで、結果ができあがります。詳しい説明を医師から聞くことができ、異常の場合は必要な治療や、専門医院への紹介などすばやくおこないます。

④ 受けて安心！健康家族

「地域まるごと健康づくり」を合言葉に、健康診断受診案内を、お誕生日ハガキなどでよびかけ、病気の早期発見や予防医療の推進に、医療生協をあげて取り組んでいます。



あなたも、医療生協へ

●医療生協とは？

いざという時、安心して医療や介護が受けられるように、組合員が主人公になって、医療機関や介護事業所をつくり、力を合わせて運営していく生活協同組合法に基づいた団体です。

●組合員になるには？

住之江区・住吉区・東住吉区にお住まいか勤務先があればどなたでも加入でき、出資金一口2,000円でお申込みいただけます。加入された方には、組合員証と出資金通帳をお渡しします。この出資金は、転居や退会の際には、全額返金されます。

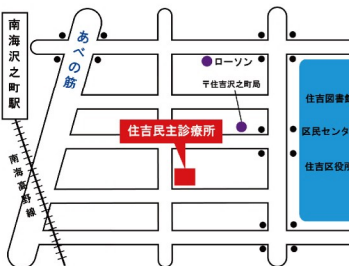
加賀屋診療所



〒559-0016 大阪市住之江区西加賀屋 2-5-25

TEL 06-6681-1498 FAX 06-6682-2338

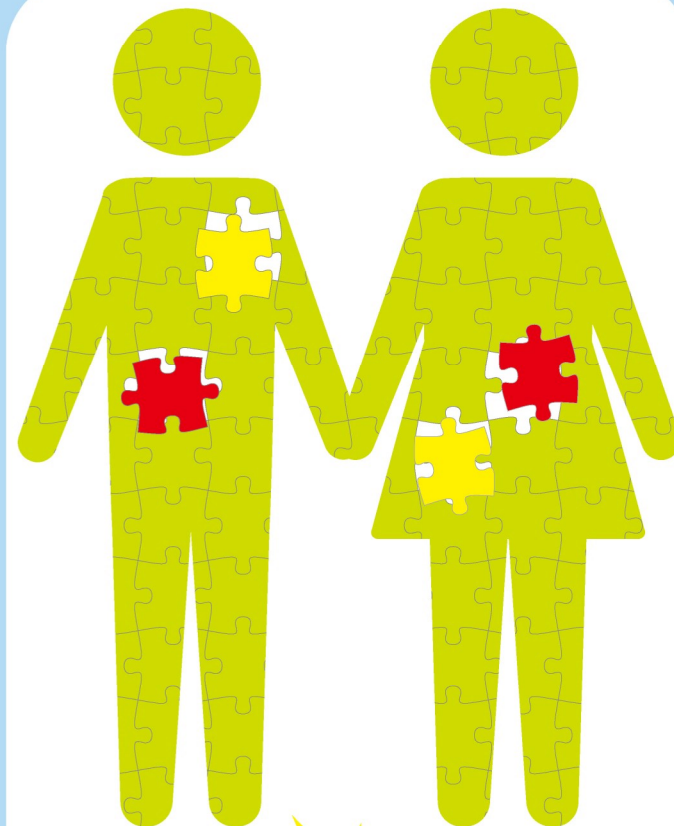
住吉民主診療所



〒558-0031 大阪市住吉区沢之町 1-3-16

TEL 06-6696-5250 FAX 06-6696-6205

健康診断のご案内



体の危険信号

早期発見は健康診断で

お気軽にお電話下さい

住吉民主診療所 TEL:6696-5250

加賀屋診療所 TEL:6681-1498

ホームページアドレス <http://moisk.jp>

組合員健診

[大阪市民 40才以上]

病気の予防と早期発見を!

(表示価格は税込となります。()内は本体価格)

健康づくり

プラス

Aコース 特定健診 + 5種類の検査

特定健診

- 問診 ○身体測定
- 理学的所見(診察)
- 血圧測定 ○血液検査
- 検尿(尿糖・尿蛋白)

- 肺がん検診
- 大腸がん検診(便潜血検査)
- 心電図
- 検尿(尿潜血・ウロビリ)
- 血液検査(貧血・クレアチン・尿酸・A/G・総蛋白・総コレステロール)

※特定健診のみのコースもございます。(詳細はお問合せください)

健診対象者	組合員	非組合員
40～69才	1,650円 (1,500円)	13,200円 (12,000円)
70才以上または 40才以上 非課税の方	無料	

成人病健診

プラス

Bコース Aコース + 胃がん検診

- 胃がん検診 (バリウムを飲んでX線撮影し、胃内部の異常を見つけます)

健診対象者	組合員	非組合員
40～69才	2,750円 (2,500円)	16,500円 (15,000円)
70才以上または 40才以上 非課税の方	無料	

半日ドック

プラス

Cコース Bコース + 4種類の検査

- 骨密度検査 ●腹部エコー ●眼底検査
- 血液検査(腫瘍(がん)マーカー・CEA・CA19-9)

健診対象者	組合員	非組合員
40～69才	11,000円 (10,000円)	22,000円 (20,000円)
70才以上または 40才以上 非課税の方	6,600円 (6,000円)	

受診券がない場合は、A・B・C各コース共、別途3,300円の料金がかかります。

婦人科検診

住吉民主診療所のみ 毎月第2・4土曜日 午前診療

大阪市の婦人科検診			年齢非該当又は市外の婦人科検診	
検診名	組合員・非組合員	備考	組合員	非組合員
乳がん(30代のみ)	1,000円	触診とエコー	3,850円	4,950円
子宮がん(20代以上)	400円	2年に1回	3,850円	4,950円

南大阪医療生活協同組合

健康診断を受けるには

- 受診には、ご予約が必要となります。
- 「受診券・健康保険証」をご持参ください。
※受診券はご加入の健康保険が発行している券です。

《平日健診》

月～土 午前9:00～12:00

《日曜健診》実施日はお問合せください

月1回 午前9:00～12:00

送迎も実施しています。お気軽にお問合せください。

住吉民主診療所 TEL:6696-5250

加賀屋診療所 TEL:6681-1498

全てのコースに肺がん検診を導入

胸部レントゲンで

二重チェックをおこないます

オプションで追加できます

検診名	組合員	非組合員	
腫瘍(がん)マーカー 血液検査	PSA(前立腺)	1,500円	2,600円
	CEA(消化器系等)	1,210円	2,310円
	CA19-9 (すい臓・大腸)	1,500円	2,600円
骨密度検査	1,640円	2,740円	
腹部エコー	5,830円	6,930円	
甲状腺エコー	3,850円	4,950円	
眼底検査	810円	1,910円	